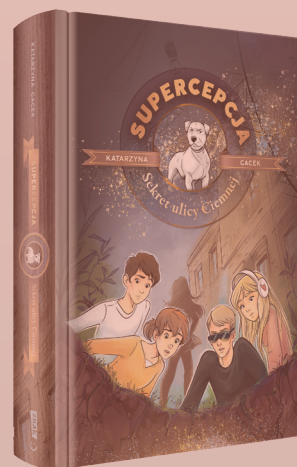


Kosmiczne wyzwania.  
Jak budować statki  
kosmiczne, dogonić  
kometę i rozwiązywać  
galaktyczne problemy  
Artur B. Chmielewski,  
Ewelina Zambrzycka-Kościelnicka



Wytrzyścza,  
czyli tajemnice  
nazw miejscowości  
Michał Rusinek



Supercepcja.  
Sekret ulicy  
Ciemnej  
Katarzyna Gacek



Awiatorzy.  
Podniebne przygody  
polskich lotniczek i lotników  
Anna Litwinek

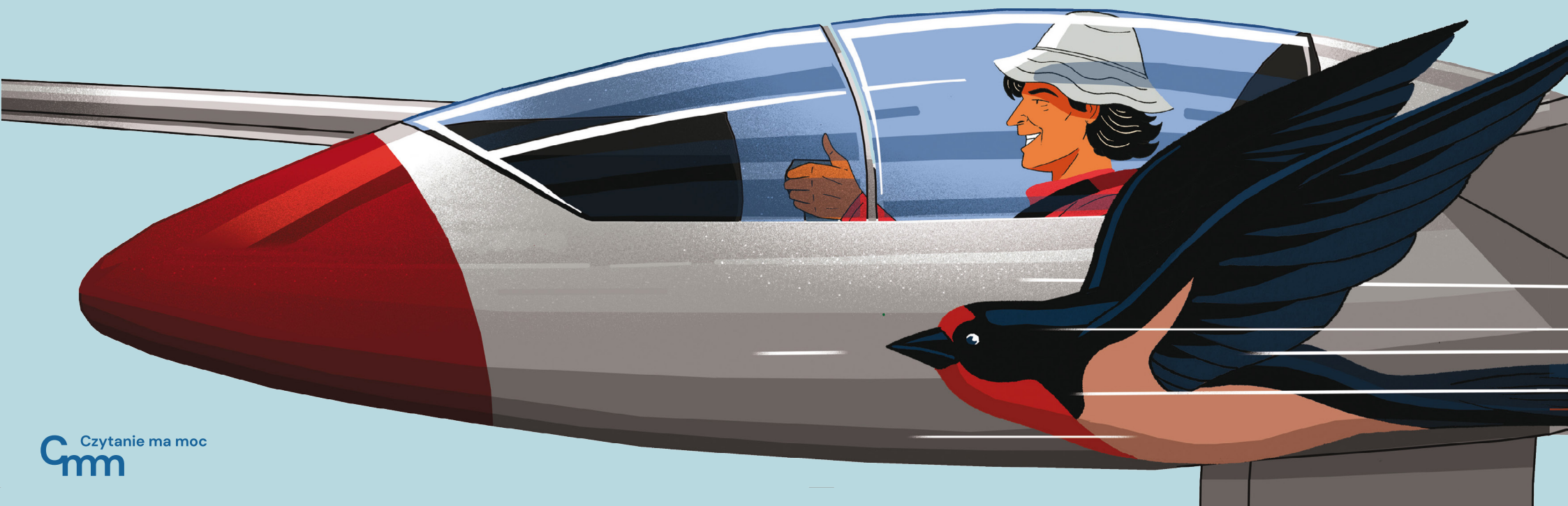
### Z WIATREM I POD WIATR

Trasa z Europy do Ameryki na półkuli północnej jest trudniejsza i trwa dłużej niż w przeciwnym kierunku, ponieważ zazwyczaj leci się pod wiatr.



## SZYBOWIEC

To maszyna bez silnika. By latać, potrzebuje ciepłego powietrza, które wznosi się w niewidocznych słupach zwanych kominami. Wraz z nagrzanym powietrzem leci w górę szybowiec. Krąży spiralnie coraz wyżej, często w towarzystwie ptaków.

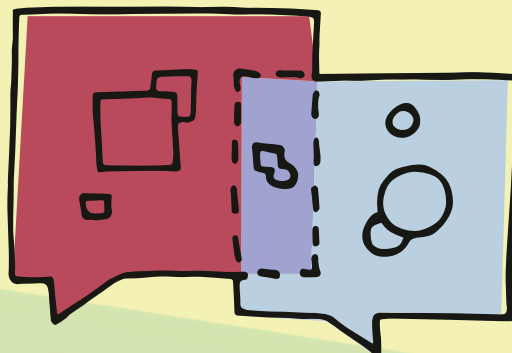


## SAMOLOTY ROLNICZE

Inne samoloty rolnicze produkowane w Polsce w tysiącach egzemplarzy, Dromadery i Antonowy An-2, razem z polskimi pilotami pracowały w wielu krajach, latając nad polami bawełny, ryżu i innych upraw, pomagając zrzucić środki ochrony roślin przed szkodnikami.



# ZASADY



# DYSKUSJI

*Kiedy dyskutujecie, pamiętajcie, by*

*wypowiedzi były  
naprzemiennie*

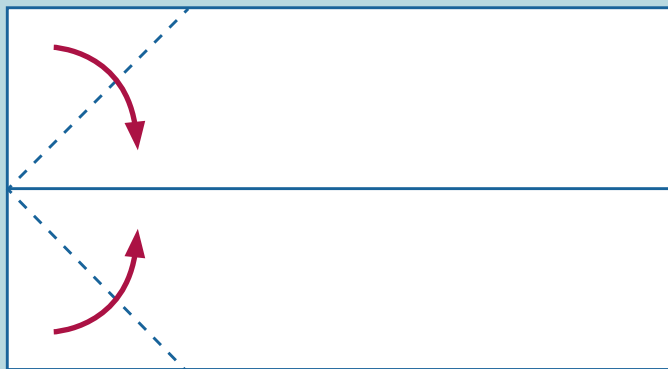
*ilość argumentów  
była podobna po obu  
stronach*

*jak najwięcej osób  
zabrało głos*

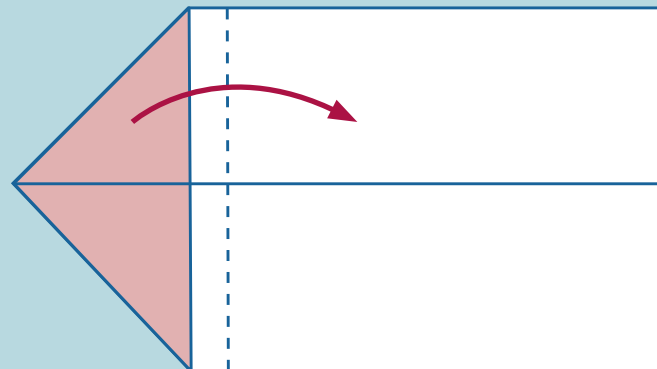
*wypowiedzi  
były kulturalne,  
pozbawione agresji  
i życzliwe*

*wypowiedzi były  
związane z tematem  
i zwięzłe*

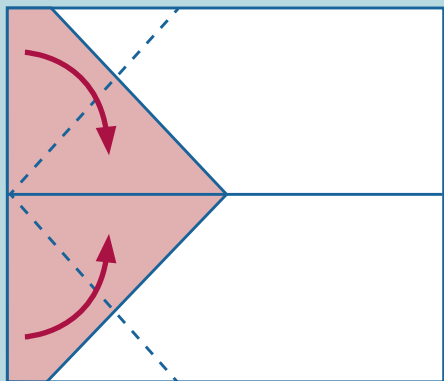
1



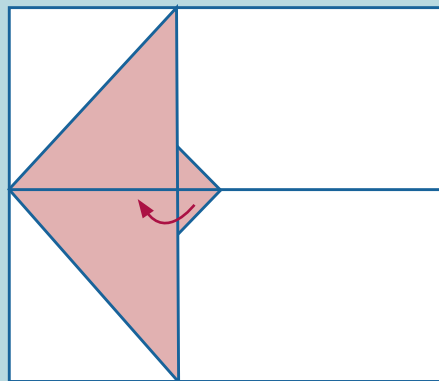
2



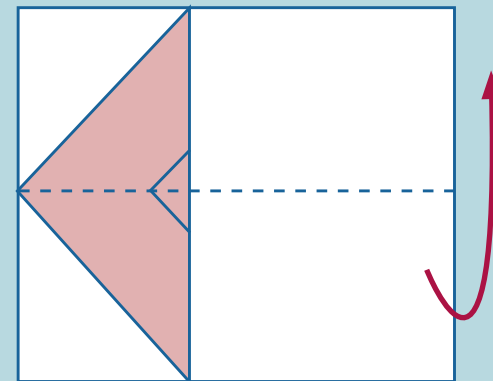
3



4



5



6

