

ODKRYJ 19
NIEDOSTĘPNYCH
MIEJSC

PODRÓŻE MAGICZNYM DYWANEM

ZAKAZANE MIEJSCA

na świecie

TEKST
PATRICK MAKIN

ILUSTRACJE
WHOOLI CHEN



Tytuł oryginału
The Magic Carpet's Guide to Earth's Forbidden Places

First published in the UK in 2020 by Magic Cat Publishing

Adaptacja okładki
Maria Gromek

Łamanie
Dawid Kwoka

Opieka redakcyjna
Magdalena Kilian-Antoine
Judyta Wątega

Adiustacja
Anastazja Oleśkiewicz

Korekta
Katarzyna Onderka
Magdalena Wołoszyn | Oblędnie Bezbłędnie

Copyright © for the text by Patrick Makin
Copyright © for the illustrations by Whooli Chen
Copyright © for the Polish edition by SIW Znak sp. z o.o., 2021
Copyright © for the translation by Natalia Wiśniewska

ISBN: 978-83-240-7520-1

Przeczytaj, co o książce sądzą inni czytelnicy, i oceń ją na
lubimyczytać.pl

Książki z dobrej strony: www.znak.com.pl
Więcej o naszych autorach i książkach: www.wydawnictwoznak.pl
Społeczny Instytut Wydawniczy Znak, 30-105 Kraków, ul. Kościuszki 37
Dział sprzedaży: tel. (12) 61 99 569, e-mail: czytelnicy@znak.com.pl

Wydanie I, Kraków 2021
Druk: Perfekt

PODRÓŻE MAGICZNYM DYWANEM

ZAKAZANE MIEJSCA na świecie

TEKST
PATRICK MAKIN

ILUSTRACJE
WHOO LI CHEN

PRZEKŁAD
NATALIA WIŚNIEWSKA







WULKAN ARENAL

– Prowincja Alajuela,
Kostaryka –

ZAKAZANY LAS DESZCZOWY

Mimo że znajdujący się na Kostaryce wulkan Arenal chwilowo pozostaje uśpiony, nikomu nie wolno zbliżać się do krateru. Nawet jeśli okolica wydaje się rajem dla dzikich zwierząt, wystarczy jedno spojrzenie z latającego dywanu, aby dostrzec w dole naturalne kominy wyrzucające gorące gazy o temperaturze 200°C oraz poszarpane ścieżki powstałe po zejściu lawin głazów wielkości domu! Trzeba być gotowym na szybki odwrót. To, że Arenal teraz śpi, nie znaczy, że nie może się nagle zbudzić. W 1968 roku, po czterystu latach nieaktywności, wulkan wybuchł bez ostrzeżenia i całkowicie zniszczył trzy wioski, siejąc spustoszenie.



REAKCJA ŁAŃCUCHOWA

Dawniej Arenal był uważany za jeden z najaktywniejszych wulkanów na świecie, jako że wybuchał średnio czterdzieści jeden razy dziennie.

Znajduje się w Łuku Wulkanicznym Ameryki Środkowej, czyli w łańcuchu wulkanów rozciągniętym między Gwatemalą a północną Panamą.

TRZY STANY WULKANÓW

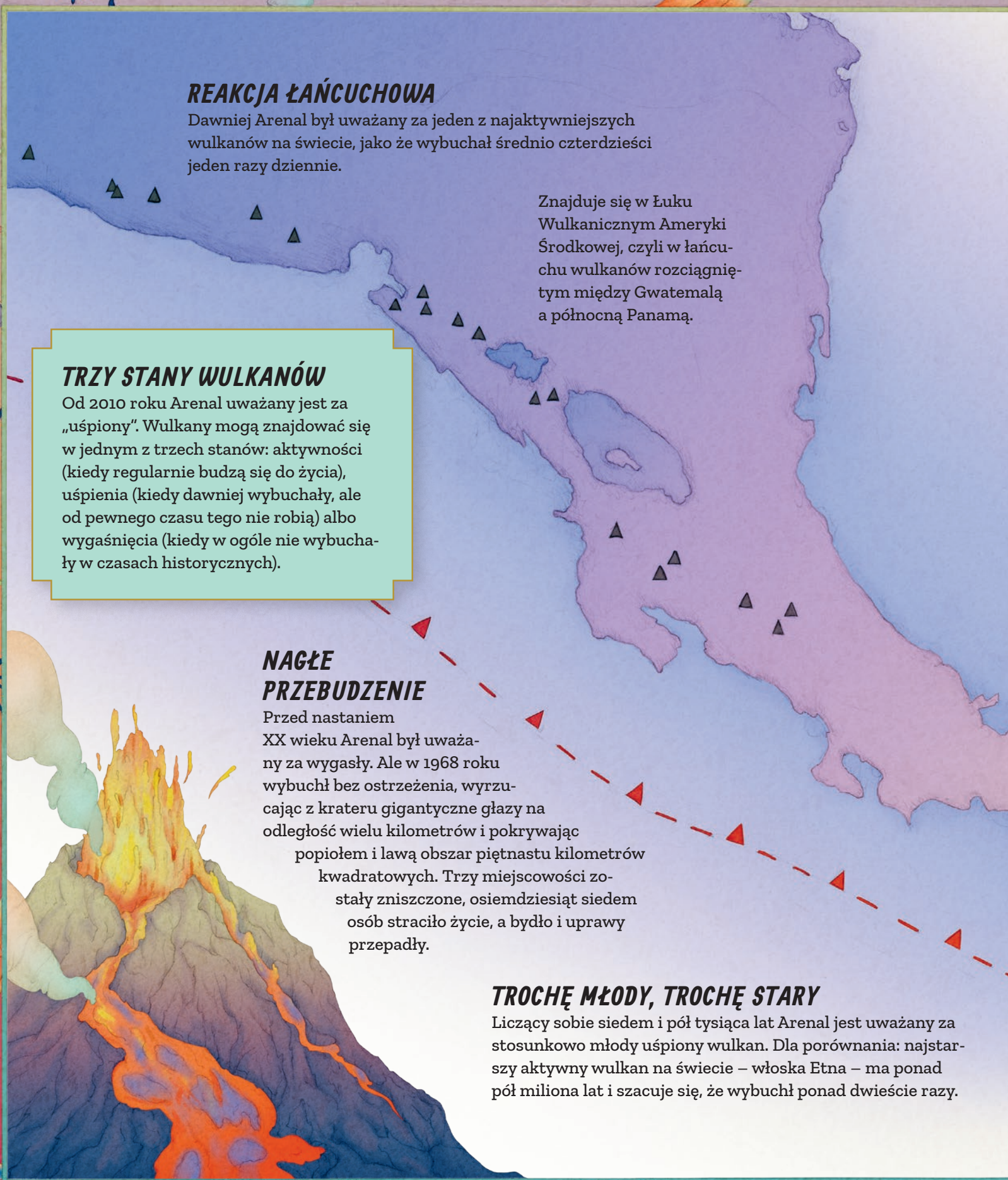
Od 2010 roku Arenal uważany jest za „uśpiony”. Wulkany mogą znajdować się w jednym z trzech stanów: aktywności (kiedy regularnie budzą się do życia), uśpienia (kiedy dawniej wybuchały, ale od pewnego czasu tego nie robią) albo wygaśnięcia (kiedy w ogóle nie wybuchały w czasach historycznych).

NAGŁE PRZEBUDZENIE

Przed nastaniem XX wieku Arenal był uważany za wygaśnięty. Ale w 1968 roku wybuchł bez ostrzeżenia, wyrzucając z krateru gigantyczne głązy na odległość wielu kilometrów i pokrywając popiołem i lawą obszar piętnastu kilometrów kwadratowych. Trzy miejscowości zostały zniszczone, osiemdziesiąt siedem osób straciło życie, a bydło i uprawy przepadły.

TROCHĘ MŁODY, TROCHĘ STARY

Licząc sobie siedem i pół tysiąca lat Arenal jest uważany za stosunkowo młody uśpiony wulkan. Dla porównania: najstarszy aktywny wulkan na świecie – włoska Etna – ma ponad pół miliona lat i szacuje się, że wybuchał ponad dwieście razy.



ZABÓJCZY JAD

Niezwykle jadowity *Bothrops asper* to jeden z kilku gatunków węży żyjących u podnóża wulkanu. Osiąga długość nawet dwóch i pół metra, a jego groźne ukąszenie może skończyć się gangreną... albo czymś znacznie gorszym. Dlatego podczas zwiedzania nie schodź z latającego dywanu.



Z LOTU PTAKA

Choć ma wybuchową reputację, park narodowy obejmujący wulkan Arenal zapewnia schronienie wielu dzikim zwierzętom. Żyje tam ponad pięćset gatunków ptaków, wliczając w to tukany i kolibry.





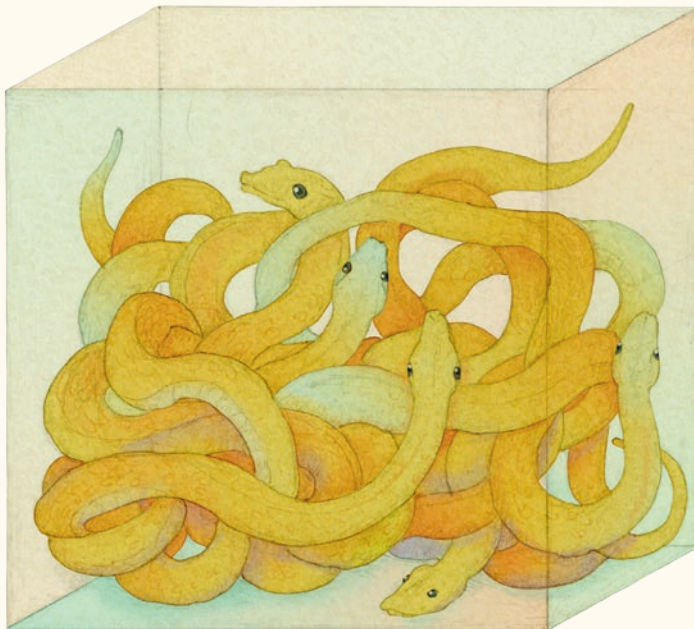


WYSPA WĘŻY

– São Paulo, Brazylia –

GDZIE ZIEMIĄ WŁADAJĄ WĘŻE

Istnieją takie miejsca na świecie, gdzie nie możesz postawić stopy, i takie, gdzie zwyczajnie nie chcesz tego zrobić. Ilha de Queimada Grande zalicza się do obu kategorii. Oddalona o trzydzieści trzy kilometry od wybrzeży Brazylii jest zamknięta dla zwiedzających z tej prostej przyczyny, że wręcz pokrywają ją jadowite węże. Na tej maleńkiej wysepce żyją ich nawet cztery tysiące – w trawach, krzakach i na drzewach. A to nie byle jakie węże, lecz żararaki wyspowe, przedstawiciele jednego z najgroźniejszych gatunków na świecie. Wystarczy jedno ukąszenie, aby rozpuścić ludzką skórę, dlatego lepiej nie spadaj z latającego dywanu...



SSS-STATYSTYKI

Według badań na każdym metrze kwadratowym wyspy może żyć nawet pięć węży. Innymi słowy, gdyby porastający wyspę las deszczowy podzielić na boiska do gry w nogę, na każde z nich przypadłoby sześćdziesiąt węży, czyli ponad dwa węże na jednego zawodnika drużyny piłkarskiej. To oznacza, że Wyspa Węży to największe na świecie skupisko tych jadowitych gadów.

SPRYTNI MYŚLIWI

Skoro na wyspie żyje niewiele małych ssaków, węże polują głównie na dwa gatunki ptaków: strzyżyki śpiewne i tyranówki. Ukryte w gęstwinie drzew czekają na swoje ofiary, po czym atakują, wstrzykując jad, który działa błyskawicznie i paraliżuje stworzenia, zanim te zdążą uciec.



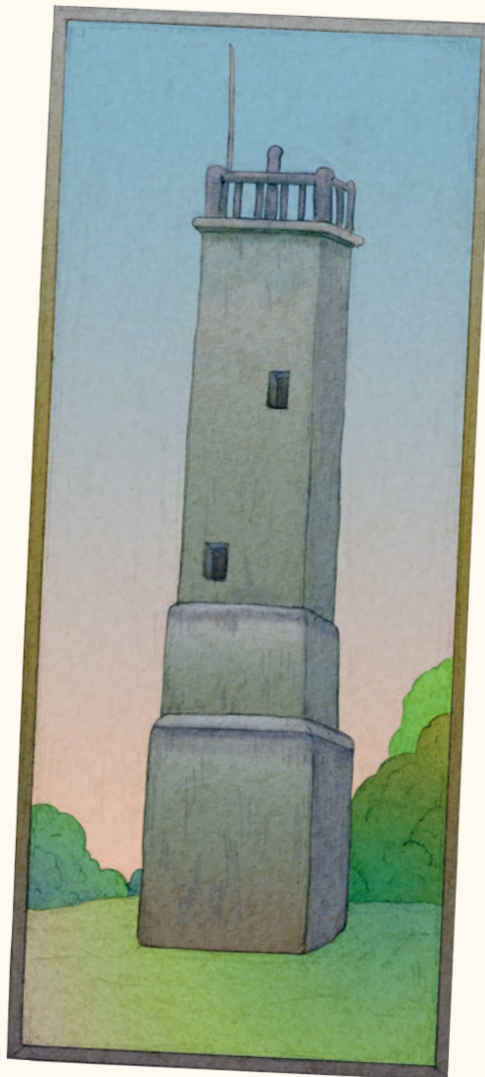
PRAWDZIWIY ROZPUSZCZALNIK

Podobno jad żararaki wyspowej jest do pięciu razy silniejszy od jadu innych węży z Ameryki Południowej. Potrafi nawet rozpuścić skórę wokół ukąszenia tuż po ataku węża.



GORZKI KONIEC

Mówi się, że ostatnimi ludźmi, którzy tu żyli, byli latarnik i jego rodzina. Wszyscy zmarli od ukąszeń węży. Niektórzy utrzymują, że zostali pogryzieni, kiedy próbowali uciec z wyspy, podczas gdy inni sugerują, że węże wpełzły przez otwarte okno latarni. Tak czy inaczej, od ponad stu lat nikt nie zamieszkuje wyspy.



PRESJA SELEKCJI NATURALNEJ

Węże osiadły na wyspie mniej więcej jedenaście tysięcy lat temu, kiedy została ona odcięta od stałego lądu Brazylii po podniesieniu się poziomu wody w oceanie. Ponieważ ich głównym źródłem pożywienia stały się ptaki, które szybko wzbijały się w powietrze, w wyniku ewolucji węże zaczęły wytwarzać błyskawicznie działający jad. W efekcie nie mają w tym sobie równych na stałym lądzie.





**A GDYBY KTOŚ CI POWIEDZIAŁ, ŻE MOŻESZ
POLECIEĆ MAGICZNYM DYWANEM DO ZAKAZANYCH
MIEJSC NA ŚWIECIE? WSKAKUJ, RUSZAMY!**

Co upiornego jest w japońskiej wyspie Hashima, że wstęp na nią został surowo wzbroniony? Czy amerykańska baza wojskowa – Strefa 51 – rzeczywiście ukrywa prawdę o istnieniu UFO? Bo jeśli nie, to dlaczego nie można tam wejść? Słyszałeś o labiryntach pełnych ludzkich kości w paryskich katakumbach? Dla zwiedzających jest dostępna tylko ich niewielka część. Niejeden śmiałek zapuścił się jednak głębiej, po czym przepadł bez wieści...

A może chciałbyś wejść do uspiętego wulkanu lub dotrzeć na samo dno Rowu Mariańskiego?

Odkryj miejsca, o których zobaczeniu nawet nie marzyłeś. Dlaczego są tak pilnie strzeżone?

Uwaga! Książka napisana w duchu przygody.

6+

znak
KSIĘGARNIA

ISBN 978-83-240-7520-1



9 788324 075201 >

Cena 54,99 zł