

Instrukcja WYKONANIA WULKANU

PRZYGOTUJ:

1

- mały szklany słoiczek,
- talerzyk papierowy lub plastikowy,
- taśma dwustronna,
- plastelina (tyle żeby można było obkleić słoiczek – zrobić mały wulkan)
- folia aluminiowa

2

Odetnij kawałek taśmy dwustronnej (wielkości spodu słoika), naklej go pod spodem słoika.

3

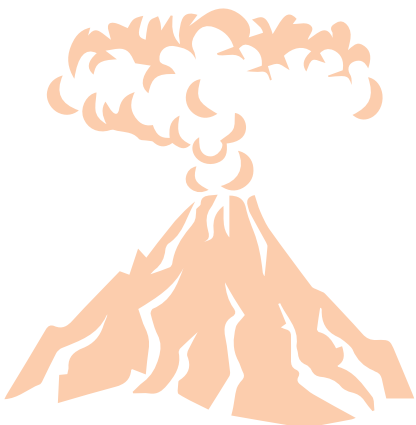
Oderwij papierek od taśmy dwustronnej i przyklej słoik na środku talerzyka.

4

Obwiń słoiczek folią aluminiową, tworząc mały wulkan a następnie rozplaszcz kawałki plasteliny na płaskie okrągłe kawałki (naleśniki 😊) i obklejaj nimi folię aluminiową. Jeśli macie dużo plasteliny, to możecie nie używać w ogóle folii aluminiowej, tylko z samej plasteliny naokoło słoika uformujcie kształt góry/wulkanu.

5

Możecie naokoło wulkanu zrobić z plasteliny drzewa, krzaczki, rzekę itp.



Instrukcja przeprowadzenia WYBUCHU WULKANU

1

POTRZEBNE BĘDĄ:

- soda oczyszczona
- płyn do mycia naczyń
- barwnik spożywczy lub tusz (może być z naboju do pióra)
- ocet

2

Wsyp do środka wulkanu 2, 3 łyżeczki sody oczyszczonej (im większy masz słoik tym więcej musi być sody i potem octu).

3

Dosyp barwnik w proszku (ewentualnie kilka kropli tuszu).

4

Dolej dwie łyżki płynu do mycia naczyń.

5

wymieszaj dobrze składniki.

6

Na koniec dolej 1/3 szklanki octu.

7

TERAZ OBSERWUJ CO SIĘ BĘDZIE DZIAŁO.

